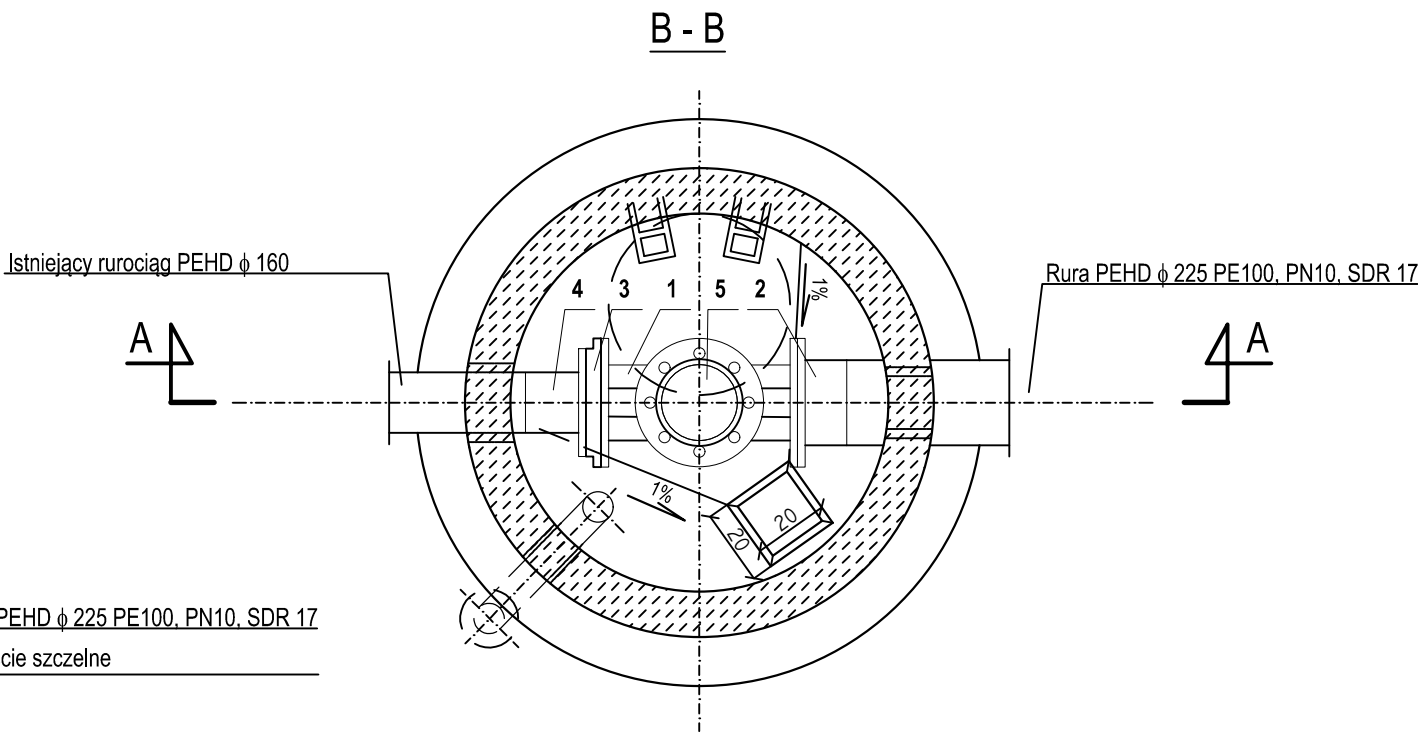
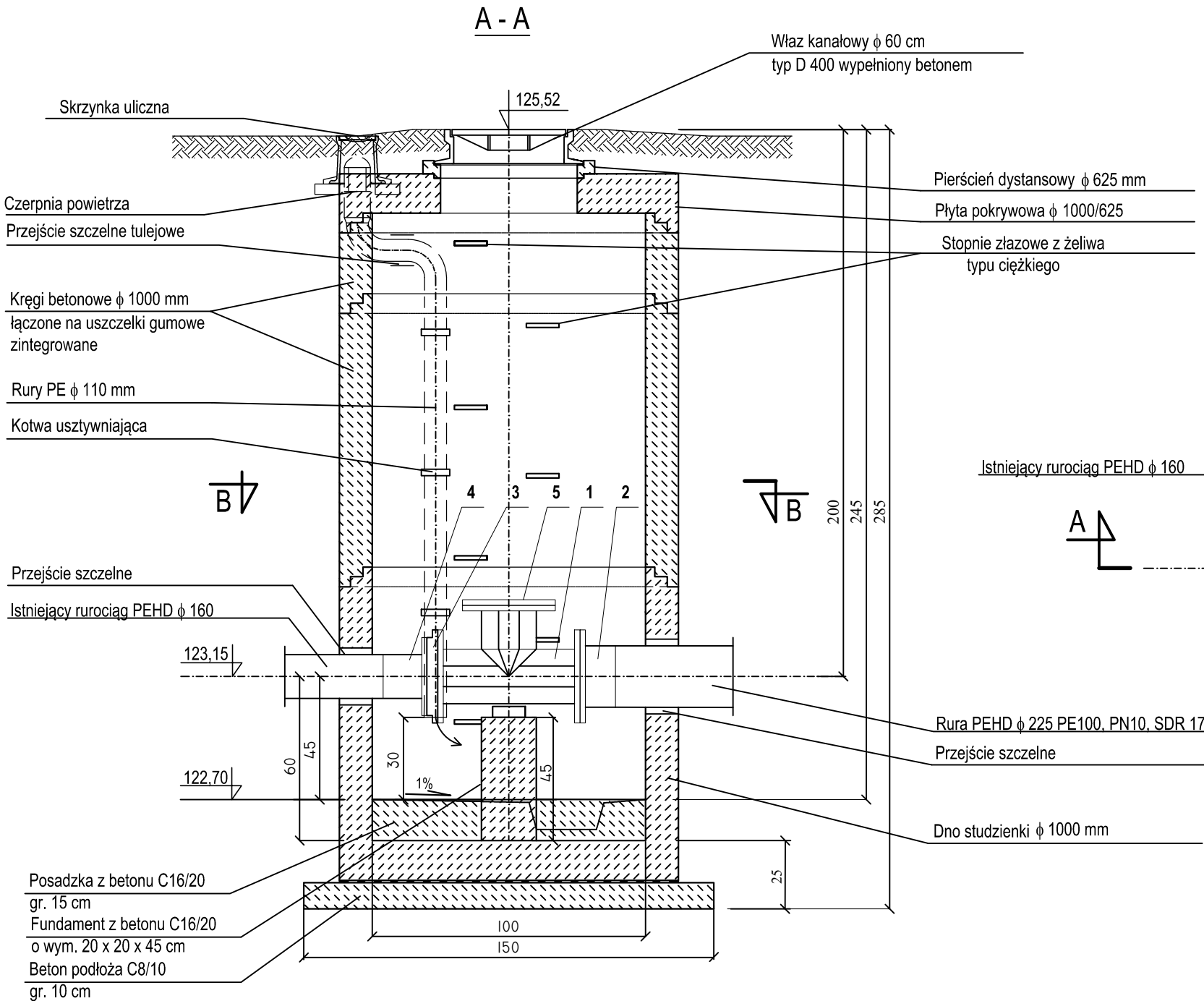


STUDNIA Ø1000

Nr elem.	Nazwa elementu	Ilość sztuk
1	Trójnik kolnierzowy $\phi$ 200/200 mm	1
2	Tuleja $\phi$ 225 mm z luźnym kolnierzem	1
3	Kolnierz redukcyjny $\phi$ 200/150 mm	1
4	Tuleja $\phi$ 160 mm z luźnym kolnierzem	1
5	Kolnierz ślepy $\phi$ 200	1



ul. Spokojna 14  
55-093 Kątna

**IDROTECH**

temat:  
Rozbudowa drogi gminnej, ul. Zachodniej, od ul. Okrężnej do ul. Bławatniej w m. Długoleka oraz rozbudowa drogi gminnej, ul. Bławatniej, od ul. Zachodniej do włączenia do wschodniej obwodnicy Wrocławia w m. Mirków

inwestor:  
Wójt Gminy Długoleka, ul. Robotnicza 12, 55-095 Długoleka

branża sanitarna

projektant: mgr inż. Mateusz Bartkowski	nr uprawnień: 121/DOŚ/10 do projektowania bez ograniczeń w specjalności sanitarniej	podpis: <i>Bartkowski</i>				
projektant: mgr inż. Anna Cieżak-Baldyga	nr uprawnień: DOŚ/0240/PBS/22 do projektowania bez ograniczeń w specjalności sanitarniej	podpis: <i>A. Cieżak</i>				
stadium: Projekt wykonawczy	branża: sanitarna	nr opracowania: PWKS-703				
nazwa rysunku: Schemat studni S3		<table><tr><td>data: 03.2025</td><td>skala: -</td></tr><tr><td>zmiana: A</td><td>nr rysunku: KS-3.3</td></tr></table>	data: 03.2025	skala: -	zmiana: A	nr rysunku: KS-3.3
data: 03.2025	skala: -					
zmiana: A	nr rysunku: KS-3.3					